

# BISMARCKSTRASSE

## Sielerneuerung

Hamburg, den 05.10.2015

Dipl.-Ing. (FH) Carsten Gottschlich

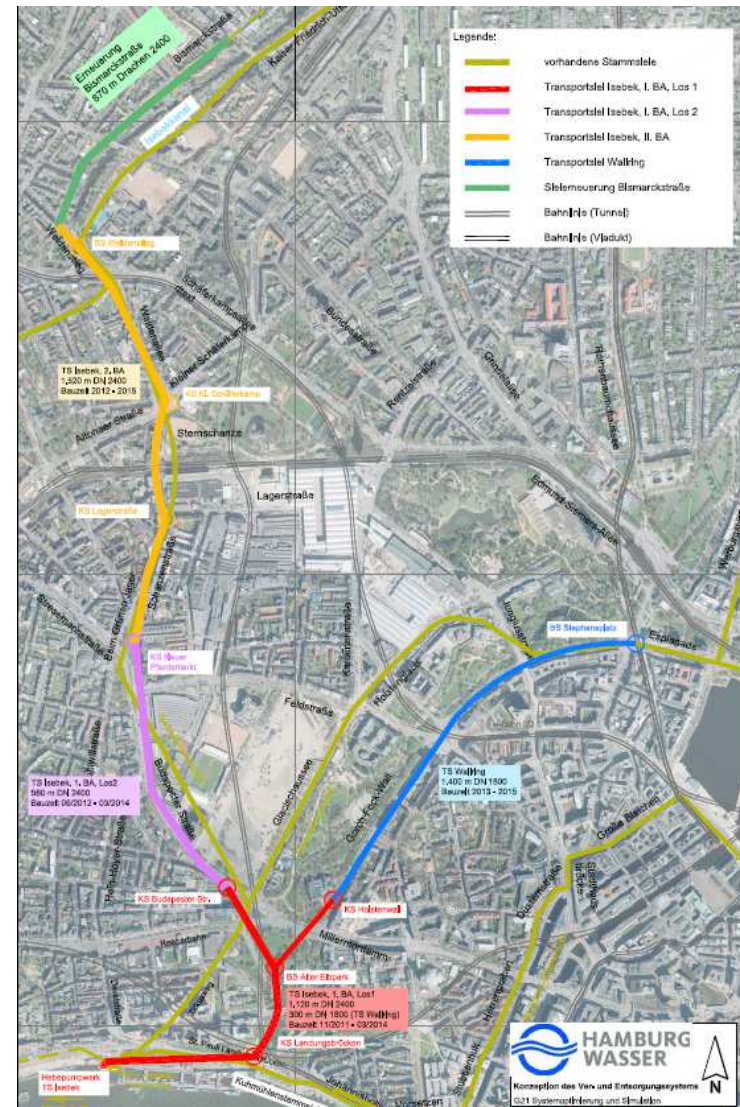


# SIELERNEUERUNG BISMARCKSTRABE

Letzter Baustein des IEK

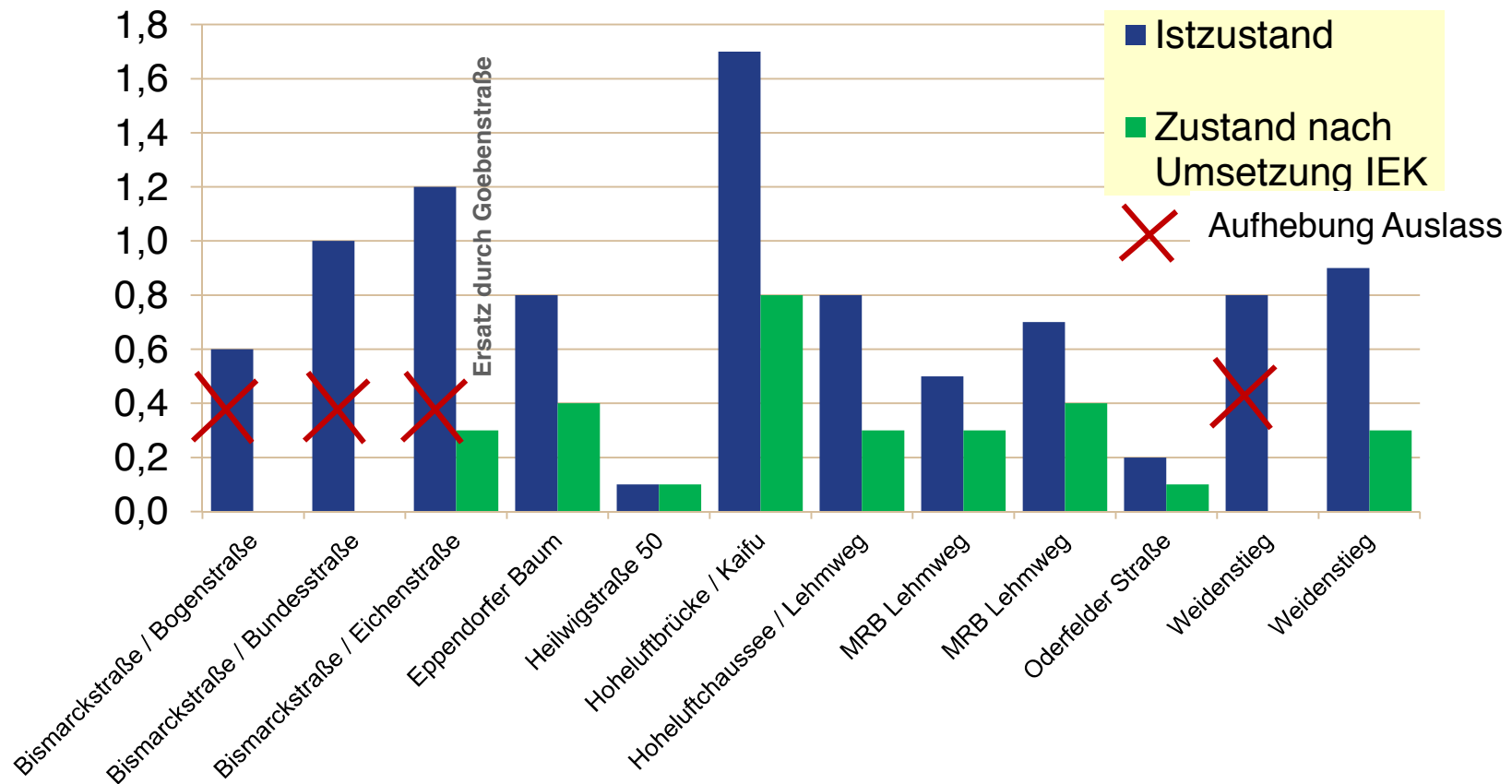
## Ziele

- Schaffung von zusätzlichem Speicherraum
- Reduzierung der Mischwasserentlastungsmengen in den Isebekkanal im Zuge des Innenstadtentlastungskonzeptes (IEK)
- Verbesserung der Gewässerqualität im Isebekkanal
- Erneuerung des alten Mauerwerkssieles nach über 130 Jahren Nutzung
- Verbesserung der Ableitungsverhältnisse
- Beseitigung hydraulischer Engpässe durch Umkehr der Fließrichtung



## ENTWICKLUNG DER ÜBERLAUFHÄUFIGKEITEN IN DEN ISEBEKKANAL (1/A)

- Stilllegung von 3 Überläufen am Isebekkanal, Bau eines neuen Überlaufbauwerkes auf Höhe Goebenstraße, Reduzierung der Überlaufmengen von derzeit 61.200 m<sup>3</sup>/a auf 22.400 m<sup>3</sup>/a

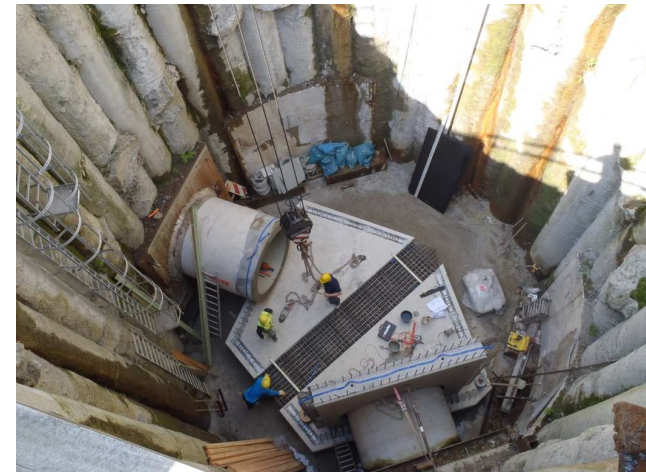


# SIELERNEUERUNG BISMARCKSTRASSE

## Bauverfahren

### Herstellung Speichersiel

- Unterirdisches Vortriebsverfahren
- Start-, Ziel- und Zwischenbaugruben



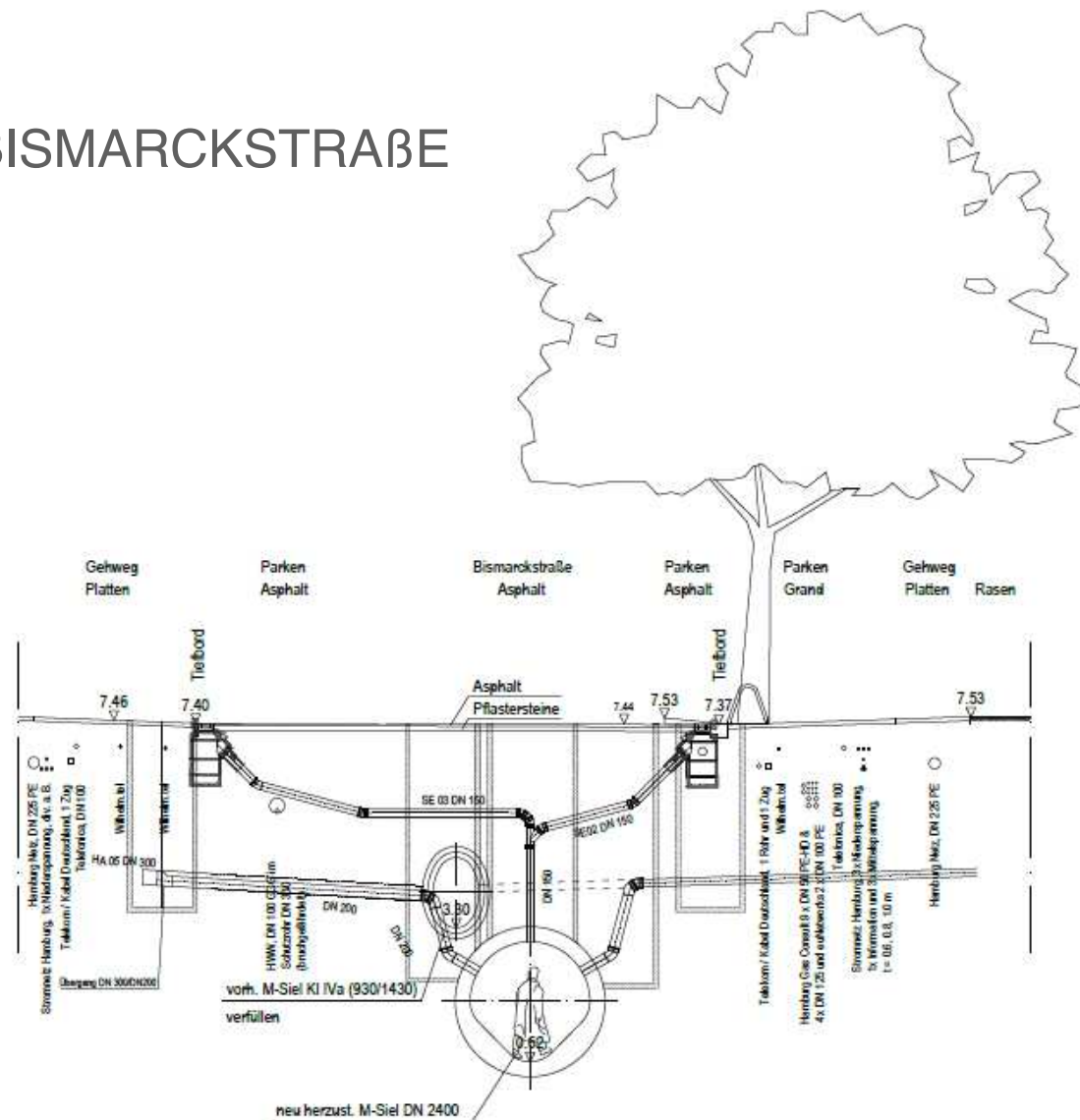
# SIELERNEUERUNG BISMARCKSTRASSE

## Bauverfahren

Kein reines Transportsiel !

Siel mit folgende Aufgaben

- Ableitung (zulaufende Siele)
- Örtliche Vorflut (Aufnahme aller Hausanschlüsse und Trummen)
- Speicherfunktion



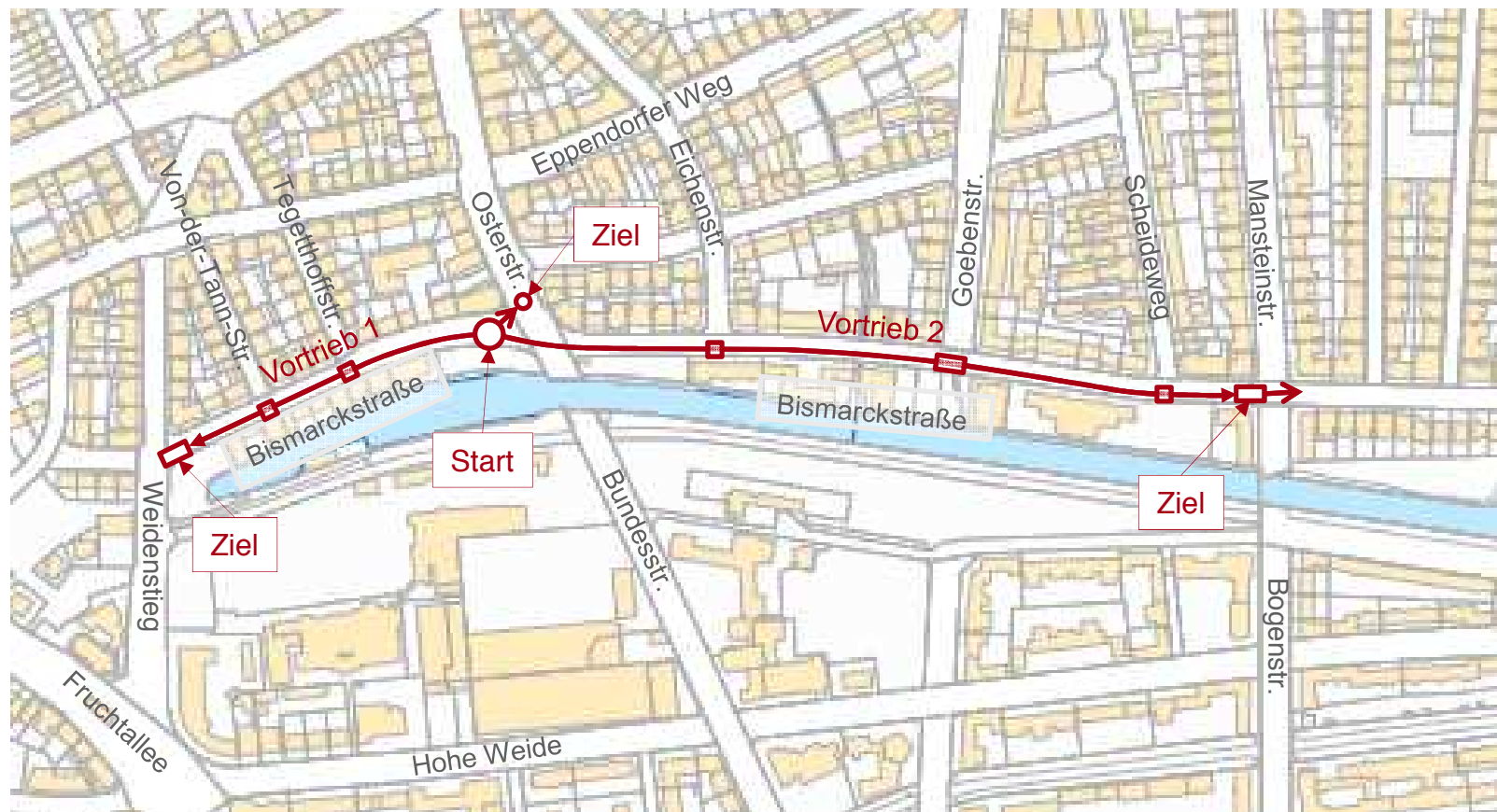
## SIELERNEUERUNG BISMARCKSTRASSE

### Zahlen und Fakten

- Bau von rd. 890 m Speichersiel DN 2400
- Tiefenlage bis 7 m
- Aufhebung von drei Überlaufbauwerken
- Neubau eines Überlaufbauwerkes
- Herstellung von 13 neuen Schachtbauwerken
- Einbindung von 7 zufließenden Sielen
- Umschluss von 115 Anschlussleitungen
- Bauzeit rd. 3 Jahre
- geschätzte Baukosten 6.500.000,- €

# SIELERNEUERUNG BISMARCKSTRASSE

Darstellung des Bauablaufes



## Verkehrsphasen

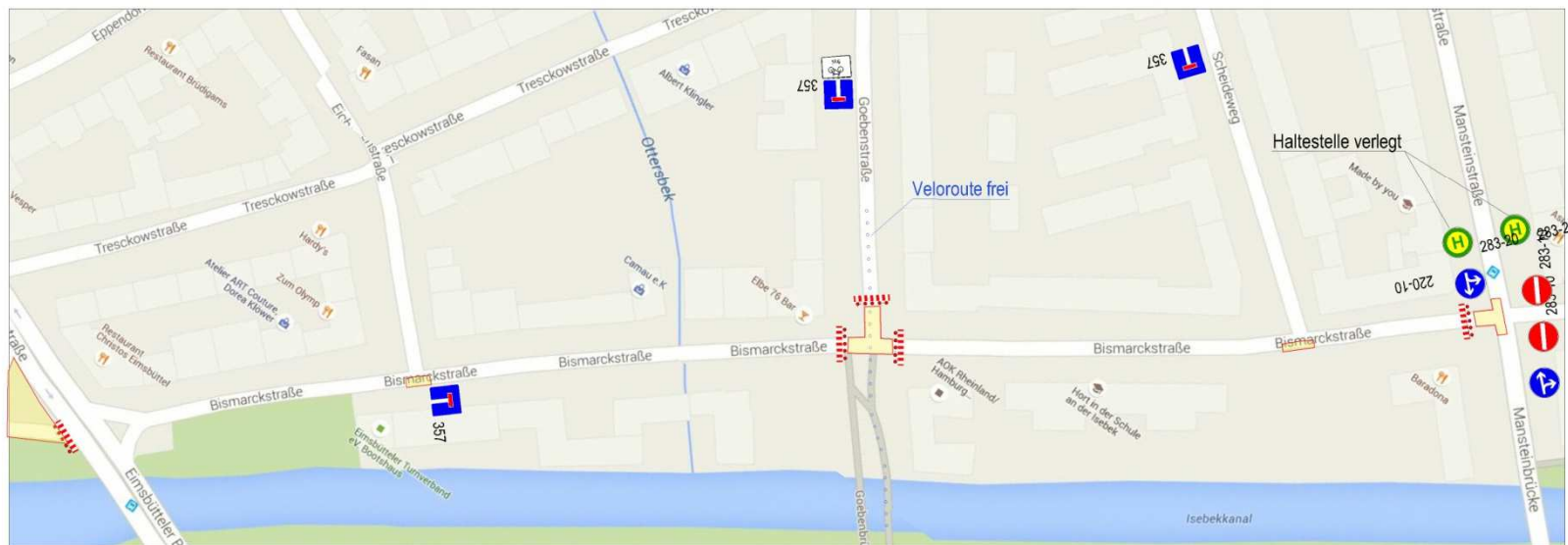
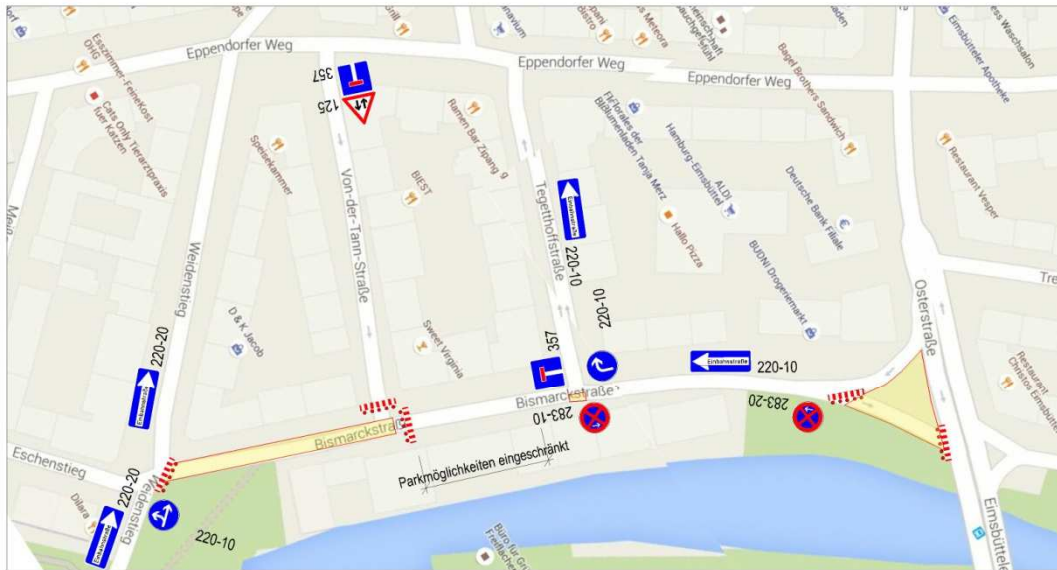
Bauphase 5

Dauer 14 Wochen

 Baufelder HW

Bautätigkeiten

- Anschluss Weidestieg
- Umschluss Hausanschlüsse zw. Weidenstieg und Von-der-Tann-Str.
- Anschluss Siel Von-der-Tann-Str.
- Herstellung Zielbaugrube Mansteinstraße
- Herstellung Zwischenbaugrube Goebenstraße
- Beginn Rohrvortrieb Richtung Mansteinstraße



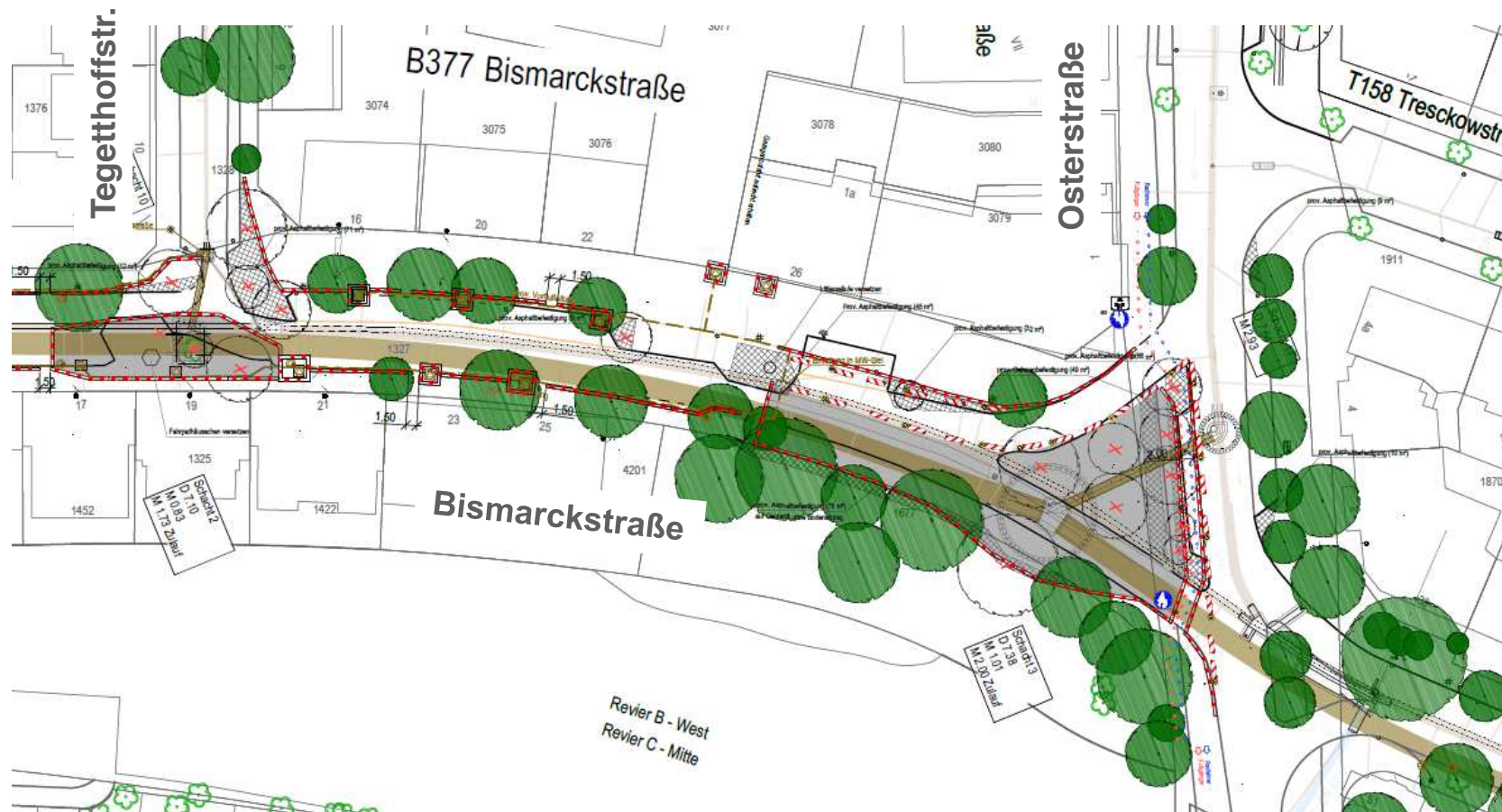






# SIELERNEUERUNG BISMARCKSTRASSE

## Geplante Eingriffe in den Baumbestand





## SIELERNEUERUNG BISMARCKSTRASSE

### Terminplanung

- Rodungsarbeiten Februar – März 2016
- Beginn der Sielbauarbeiten erstes Halbjahr 2016
- Fertigstellung der Arbeiten Frühjahr 2019

VIELEN DANK  
FÜR IHRE AUFMERKSAMKEIT!



Billhorner Deich 2  
20539 Hamburg  
Telefon 040 / 78 88 - 0  
[info@hamburgwasser.de](mailto:info@hamburgwasser.de)  
[www.hamburgwasser.de](http://www.hamburgwasser.de)